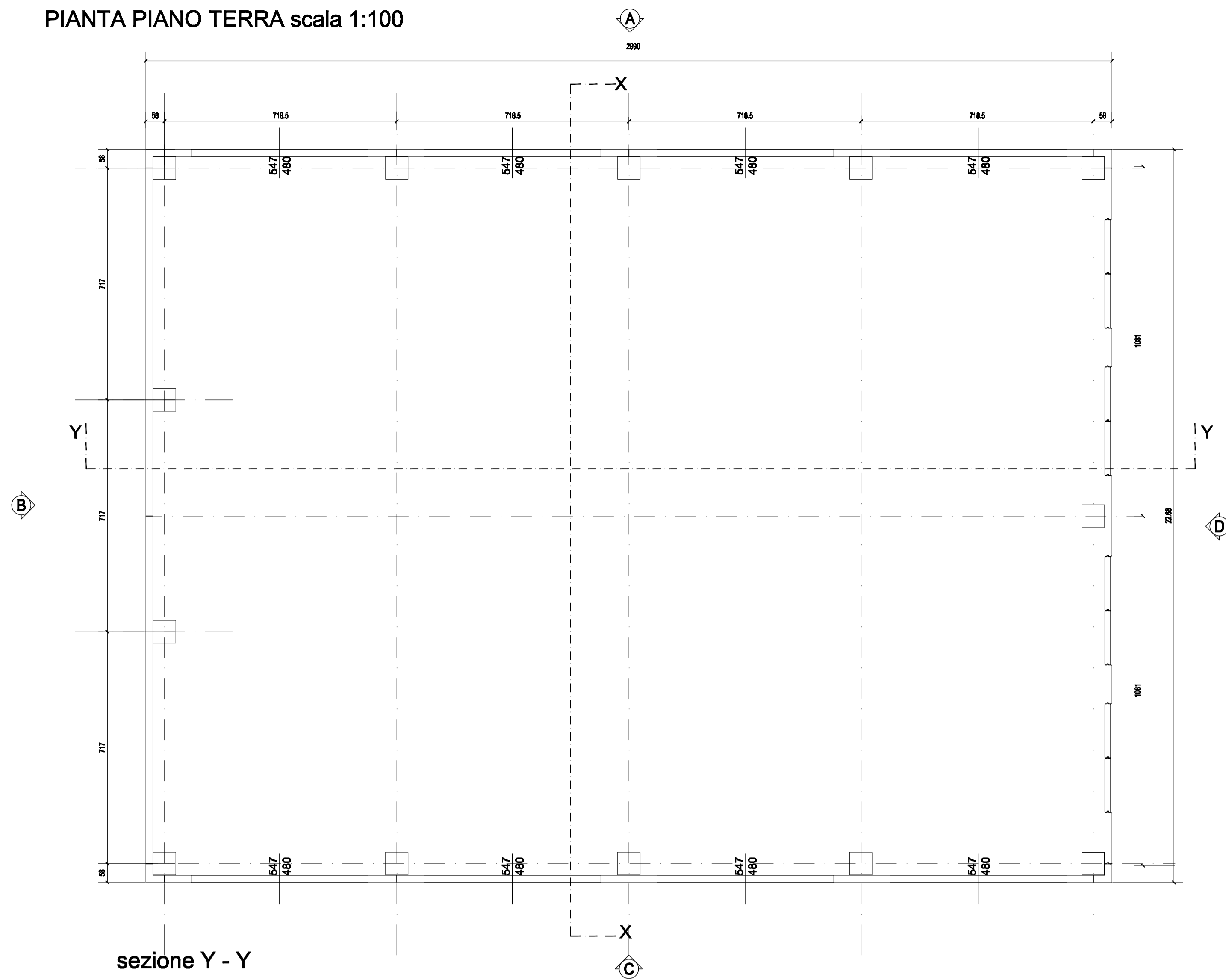
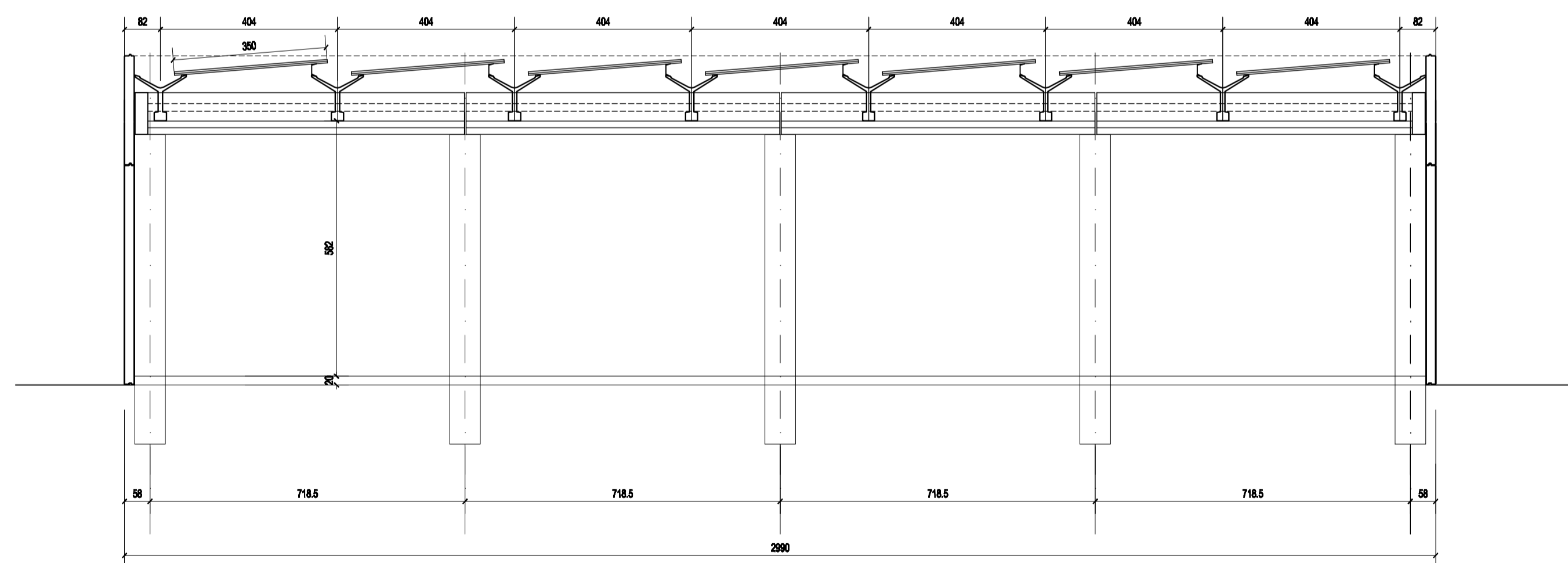


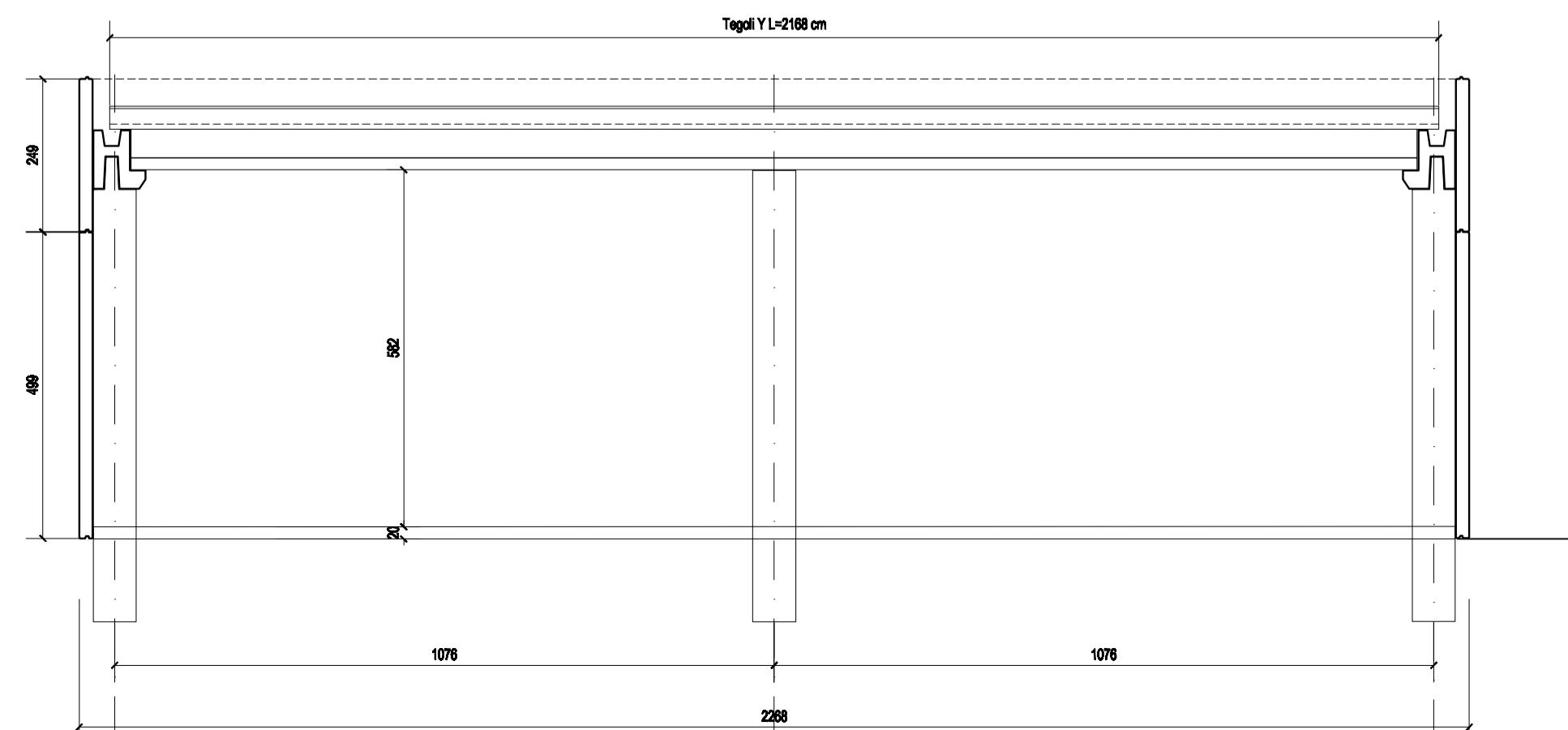
PIANTA PIANO TERRA scala 1:100



sezione Y - Y



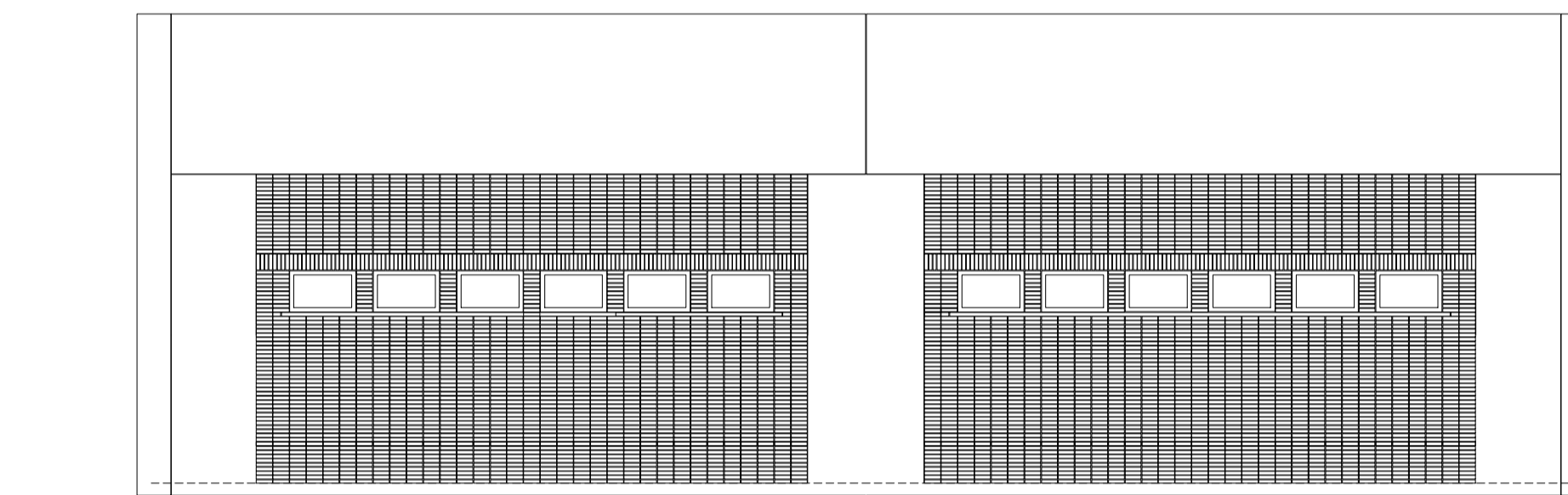
sezione X - X



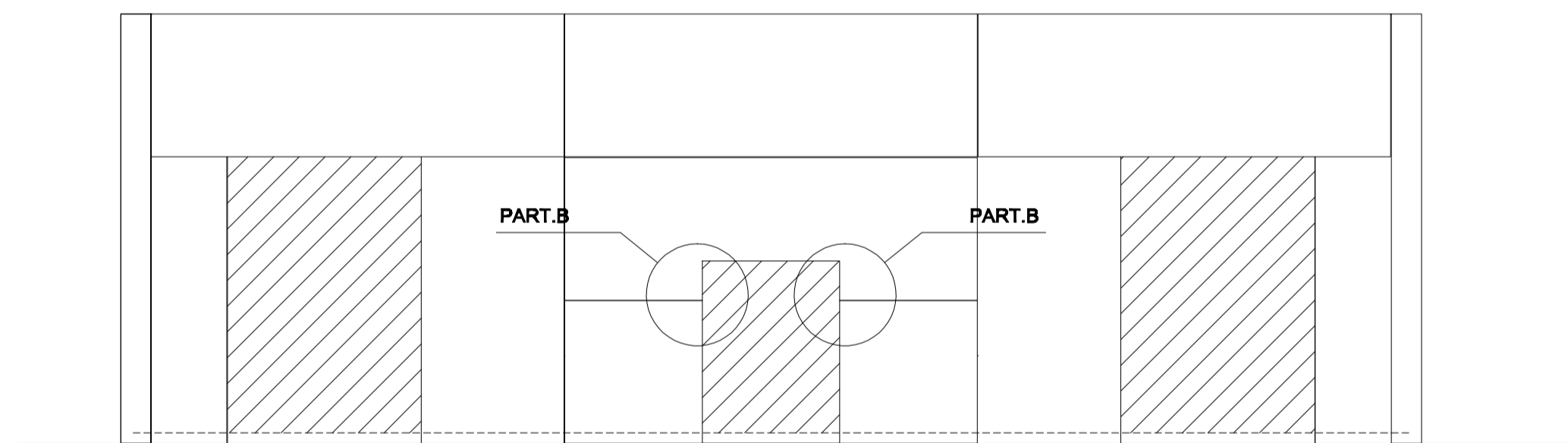
PROSPETTO A / PROSPETTO C



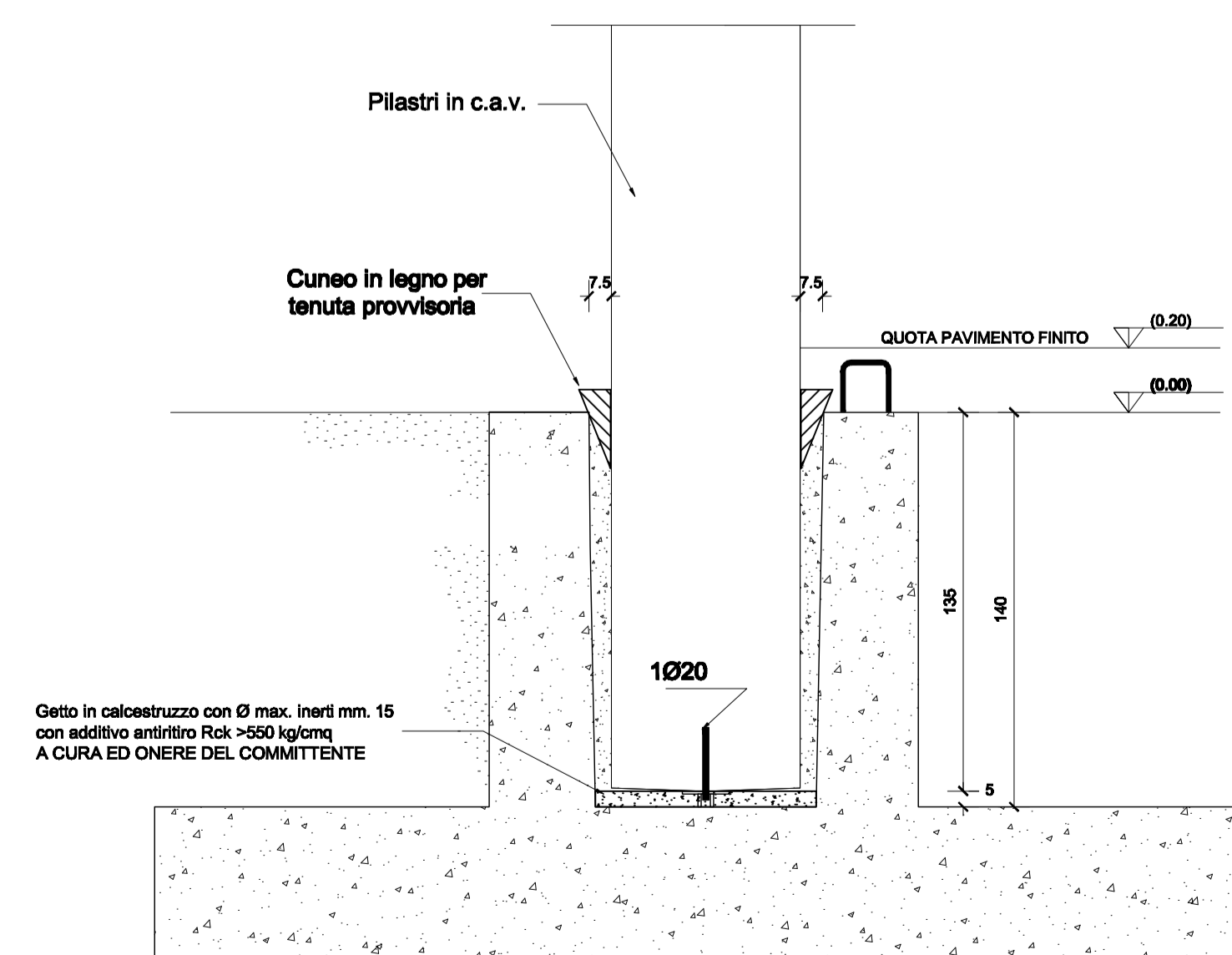
PROSPETTO D



PROSPETTO B



PARTICOLARE NODO PILASTRO - PLINTO



MATERIALI ADOTTATI

PRESCRIZIONI CALCESTRUZZO

ELEMENTO STRUTTURALE	Classe di Resistenza	Classe di Esposizione	Rck minimo	Diam. max aggregato in cm	Classe di consistenza	Classe di contenuto in cloruri	Copriferro minimo armatura	Copriferro minimo trefoli
PILASTRI IN C.A.V.	C35/45	XC3	45 Mpa	32,5 mm	S4/S5	CL 0,10	25 mm	-
TRAVI IN C.A.V.	C25/30	XC3	30 Mpa	32,5 mm	S4/S5	CL 0,10	25 mm	-
TEGOLI Y IN C.A.P.	C40/50	XC3	50 Mpa	20 mm	S5	CL 0,10	25 mm	30 mm
TRAVI COP. IN C.A.P.	C40/50	XC3	50 Mpa	20 mm	S5	CL 0,10	25 mm	-
PANNELLI TAMP.	C30/37	XC4	37 Mpa	23 mm	S5	CL 0,10	30 mm	-
FONDAZIONI	C25/30	XC2	30 Mpa	40 mm	S4/S5	CL 0,10	40 mm	-

ACCIAIO PER C.A. ORDINARIO: B450 C -  $f_{ym}=450N/mm^2$   $f_{tkm}=540 N/mm^2$

ACCIAIO PER C.A.P.:  $F_{pk} \geq 1670N/mm^2$  -  $F_{pk} \geq 1860 N/mm^2$

Getti di sigillatura con malta di cemento ad alta resistenza  $R_{ck} \geq 55 Mpa$  ad alta stabilità volumetrica

Operazioni di movimentazione, stoccaggio e trasporto secondo disposizioni del Responsabile della sicurezza e del Piano Operativo di Sicurezza.

IPOTESI DI CARICO

COPERTURA

Sovr. permanenti strutturali = 30 Kg/mq

Sovr. permanenti non strutturali = 40 Kg/mq

Sovr. Neve ( $H_{slm} < 200 m$ ) = 50 Kg/mq

N.B. I VANI DI TUTTI I PROSPETTI VANNO CERCHIATI CON TELAI IN ACCIAIO O ALTERNATIVAMENTE FISSARE I PANNELLI INFERIORI AI PANNELLI SUPERIORI COME DA PART. "B"

REGIONE SICILIANA

UFFICIO REGIONALE DI PROTEZIONE CIVILE

VISTO IL RESPONSABILE DEL PROCEDIMENTO

VISTO

VISTO

VISTO



*Raffaele Vitello*

PROGETTO PER LA NUOVA SEDE DI DISTACCAMENTO VV.F. DI AUGUSTA (SR) 1° STRALCIO

ELABORATO N°

OGGETTO:

C.3.20  
RNU 2

ELABORATI STRUTTURALI  
AUTORIMESSA - PIANTE, PROSPETTI E SEZIONI

PROGETTO:

PROGETTISTI:  
ING. ANNA PARRINO  
ARCH. RAFFAELE VITIELLO

COORD. SICUREZZA  
ING. MAURIZIO SCHILLACI  
STUDIO GEOLOGICO  
GEOLOG. CINZIA GURRERI

ESECUTIVO

CODICE

SCALA

LEGGE DI FINANZIAMENTO  
L. 112/09 n° 430  
(ART. 1, C. 2 LETT. J)

DATA

LUGLIO 2013