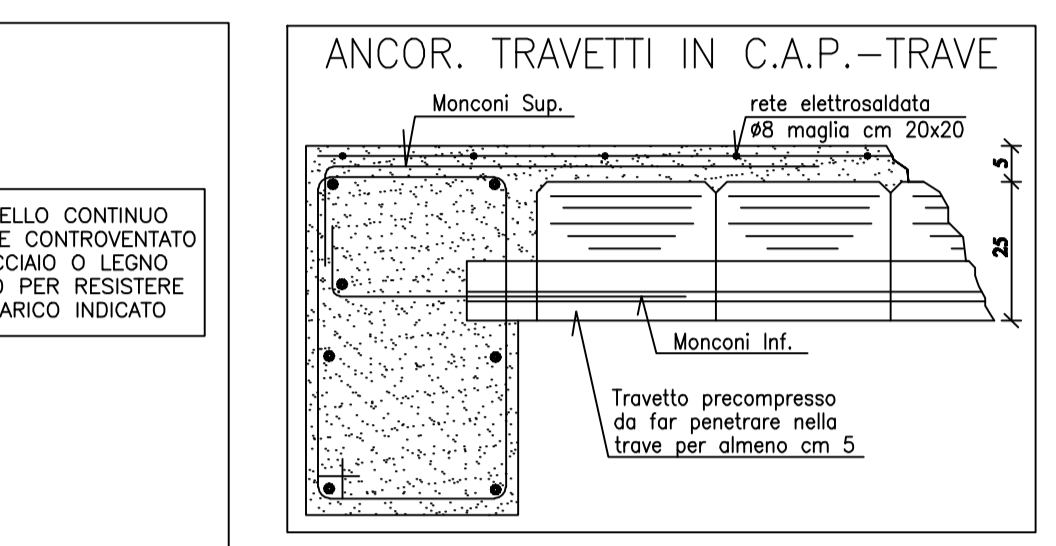
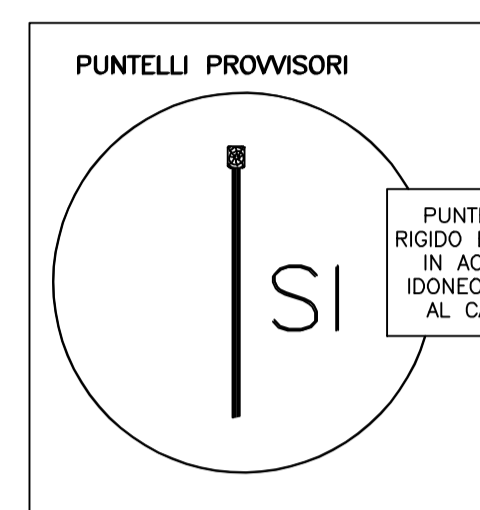
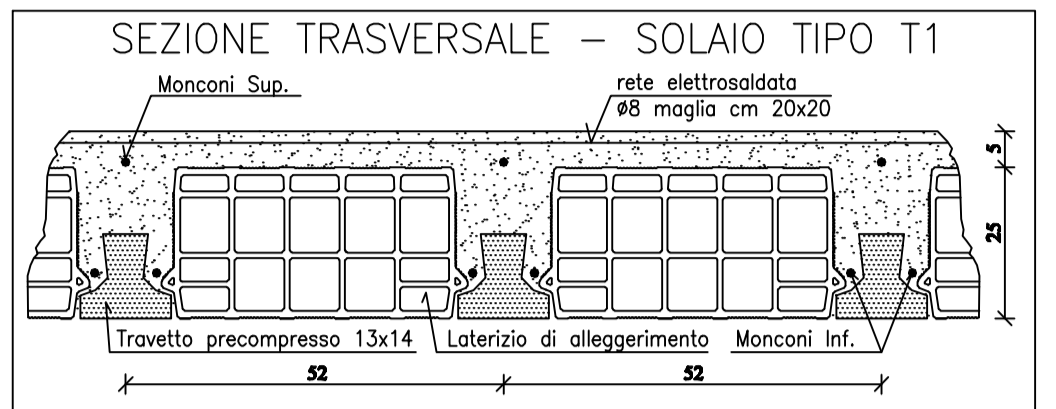
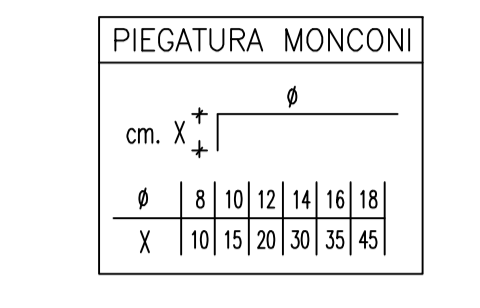


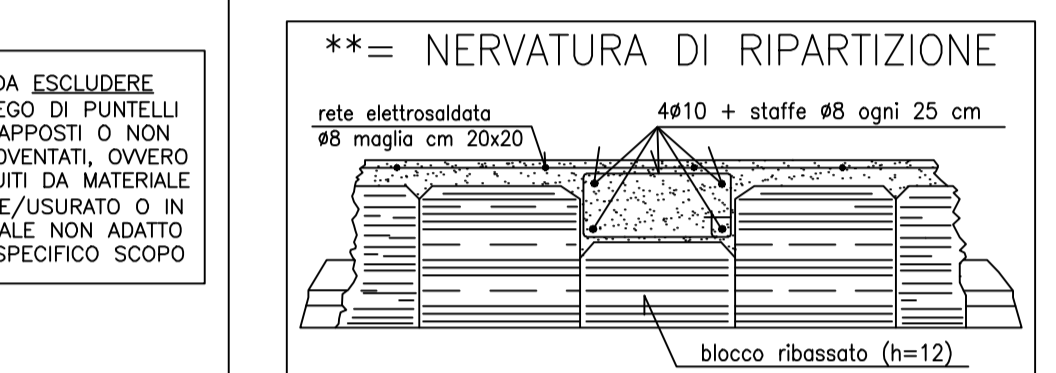
PIANTA IMPALCATO QUOTA m: 3.60

AVVERTENZA:
L'interasse dei rampitrata non deve essere in nessun caso superiore a 2.00m. Anche per piccole luci occorre sempre almeno un rampitrata intermedia; i ritti devono essere sufficientemente rigidi ed opportunamente controventati.

I vani individuati dalla stessa lettera hanno la medesima armatura a corredo



ET DA ESCLUDERE L'USO DI PUNTELLI CONTROVENTATI, NON COSTITUITI DA MATERIALI FRAGILE/SUBORDO O IN GENERALE NON ADATTI ALLO SPECIFICO SCOPO



SOLAIO T1 H=25+5 cm
(Solaio Monotrave o Travetti 13x14)
L'armatura ripartita in pianta è riferita all'interasse di cm 52
Sovr. permanente = 3.00 kN/m²
Sovr. accidentale = 3.00 kN/m²
Armatura di ripartizione: rete elettrosaldata Ø8 maglia 20x20
RESISTENZA AL FUOCO: R60

CARATTERISTICHE DEI MATERIALI

Calcestruzzo:
Classe di resistenza C25/30
Modulo di elasticità (E_m) = 31447 N/mm²
Peso unitario di volume γ_c = 24 kN/m³
Resistenza caratteristica a compressione R_{ck} = 30 N/mm²
Classe di esposizione: XC2 (condizioni ambientali ordinarie)
Rapporto acqua/cemento = 0.50 (valore massimo)
Contenuto minimo di cemento = 300 Kg/m³
Classe di consistenza semifluida "S3" abbassamento "akump" di 100 a 150 mm

Acciaio per cemento armato B450C (gillanti, travi, piastre, platee, setti, diametri tra Ø6 e Ø40):
Tensione caratteristica di snervamento: F_y = 450 N/mm² (valore nominale)
Tensione caratteristica di rottura: R_m = 540 N/mm² (valore nominale)
Allungamento minimo A_{gk} = 7.5 % (valore caratteristico, snelle 10%)

Acciaio per cemento armato B450A (solo per reti elettrosaldate e diametri compresi tra Ø6 e Ø10):
Tensione caratteristica di snervamento: F_y = 450 N/mm² (valore nominale)
Tensione caratteristica di rottura: R_m = 540 N/mm² (valore nominale)
Allungamento minimo A_{gk} = 2.5 % (valore caratteristico, snelle 10%)

REGIONE SICILIANA
UFFICIO REGIONALE DI PROTEZIONE CIVILE

PROGETTO PER LA NUOVA SEDE DI
DISTACCAMENTO VV.F. DI AUGUSTA (SR)
1° STRALCIO

LABORATORIO F: ELABORATI STRUTTURALI
CORPO CENTRALE - SCHEMA DI MONTAGGIO SOLAI (quota m 3.60)

RNU 2

ESECUTIVO: ING. ANNA PARRINO
ARCH. RAFFAELE VITIELLO

COORD. SICUREZZA: ING. MAURIZIO SCHILLACI
STUDIO GEOLOGICO: GEOL. CINZIA GURRERI

SCALA: 1/50

LIBRO DI FINANZIAMENTO: DATA: LUGLIO 2013