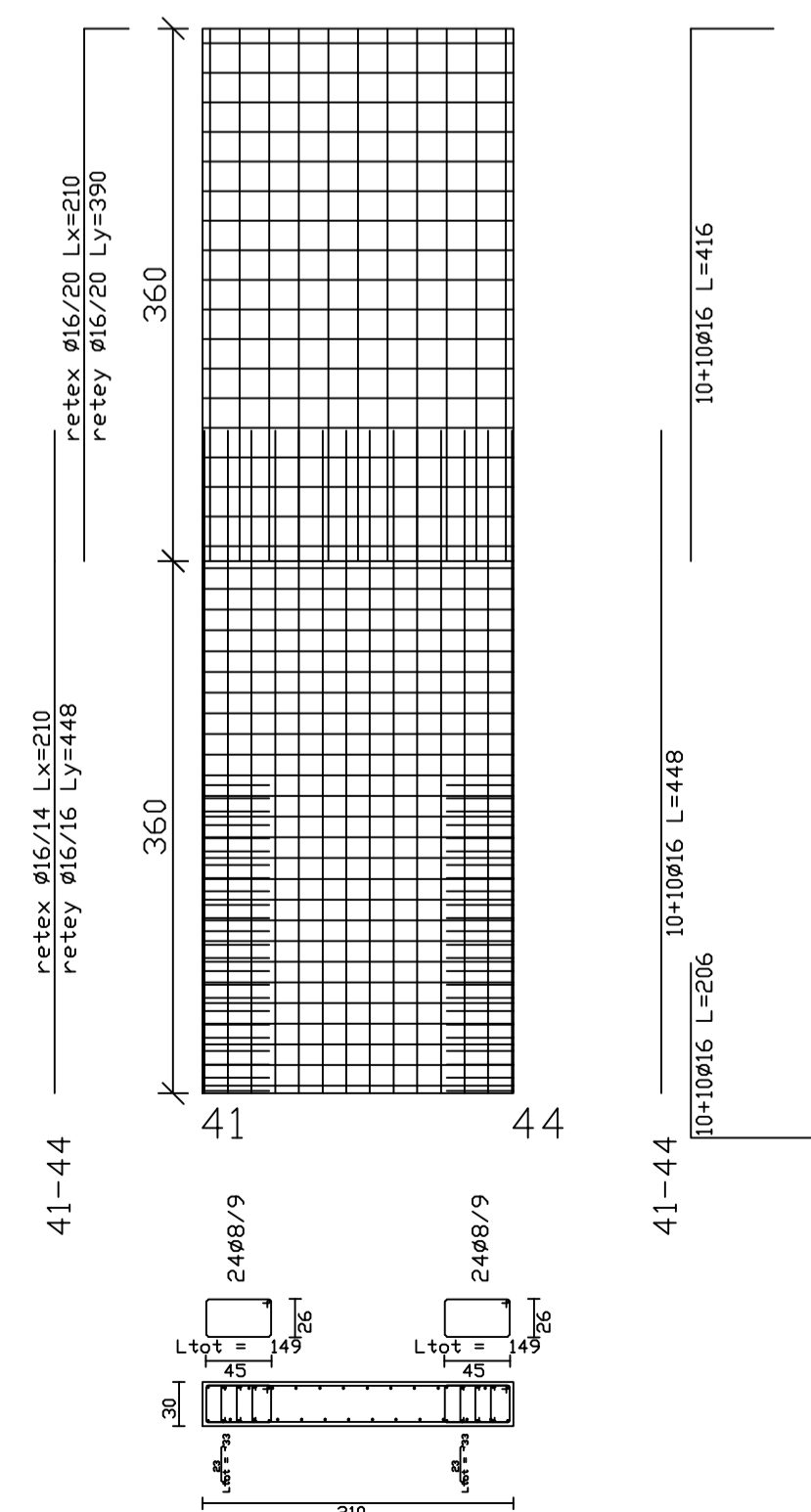
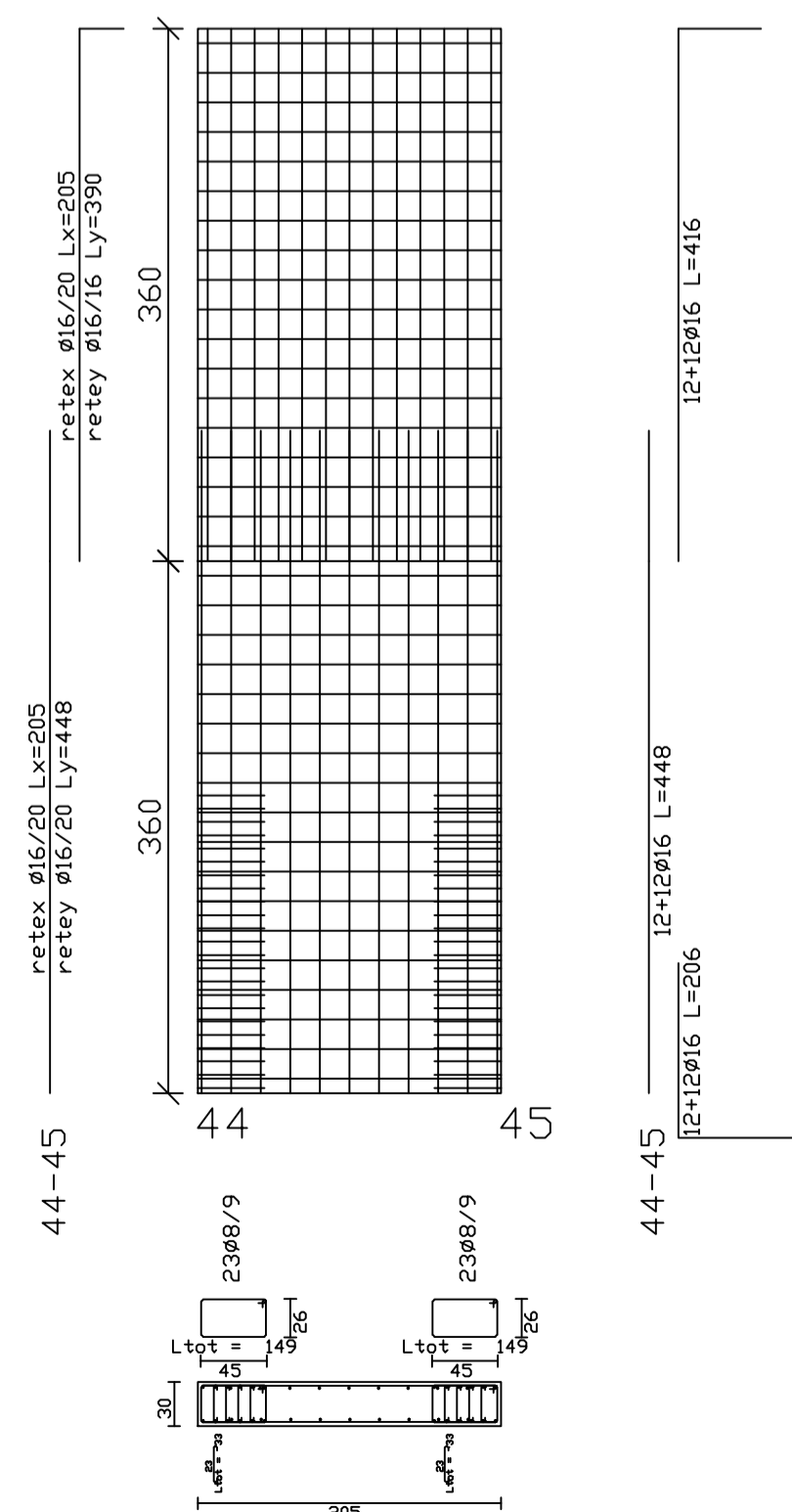
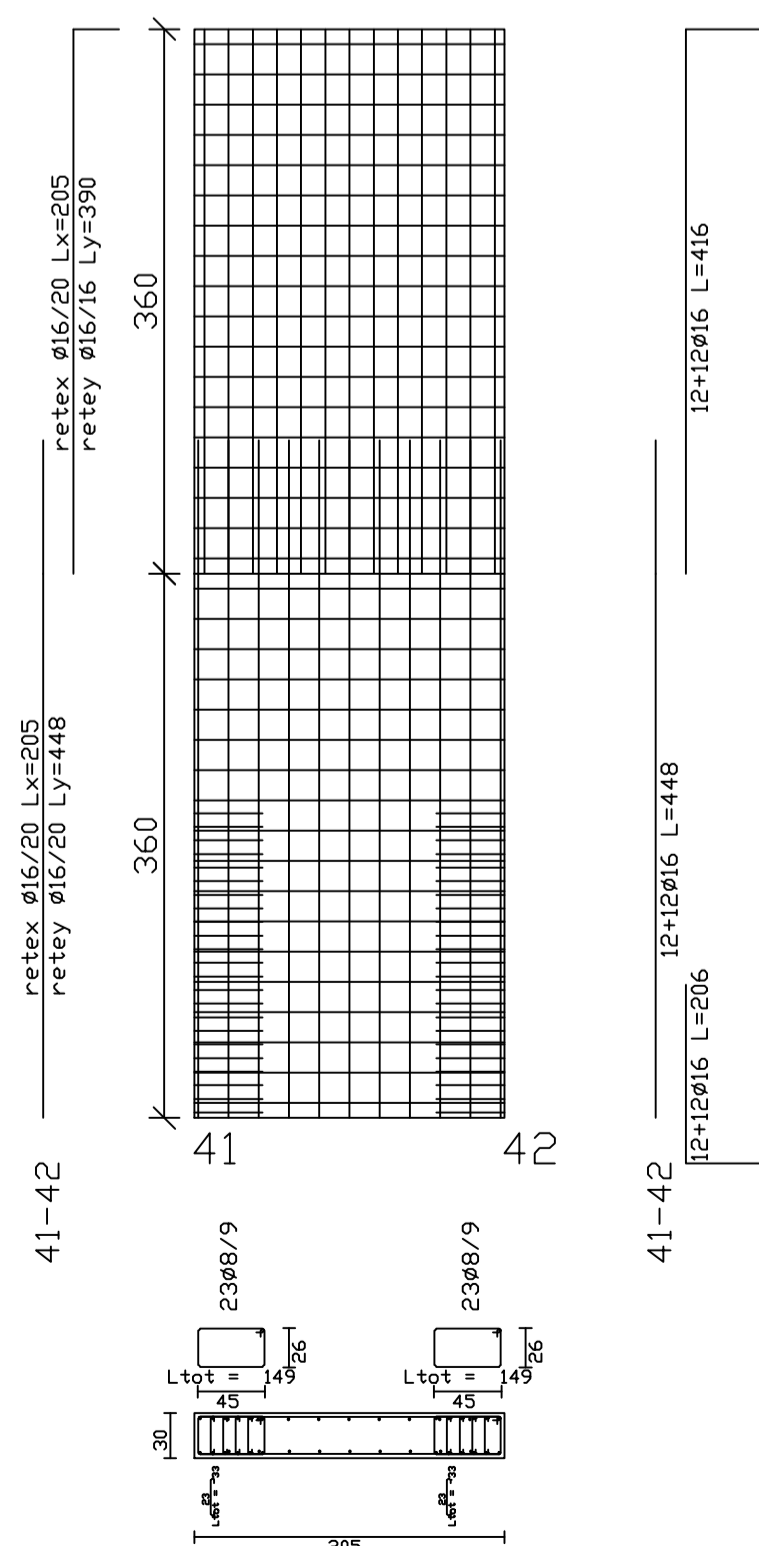
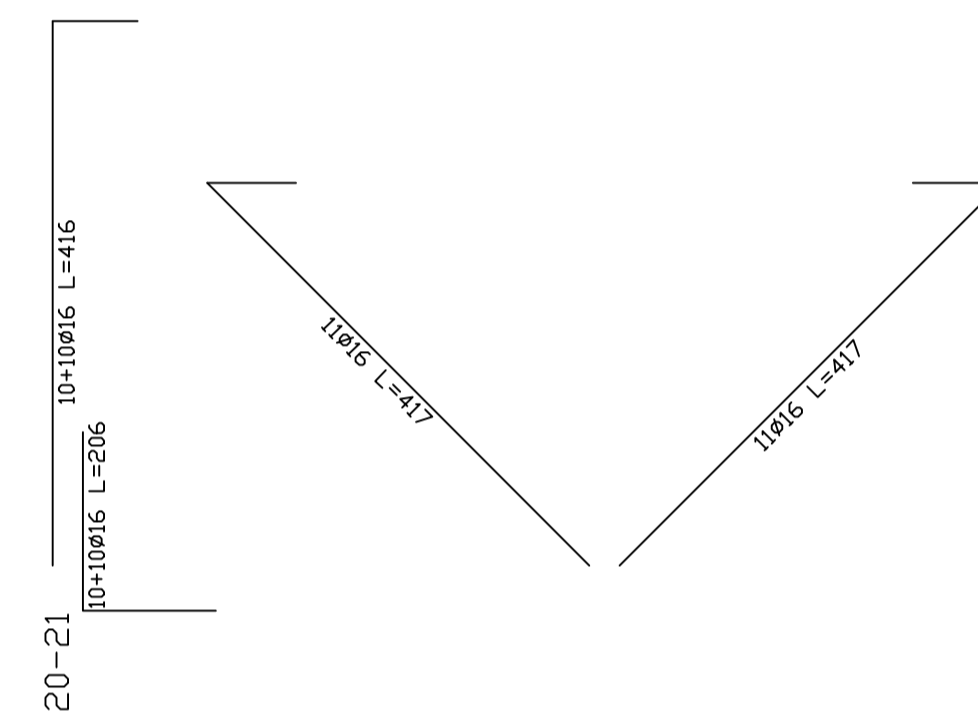
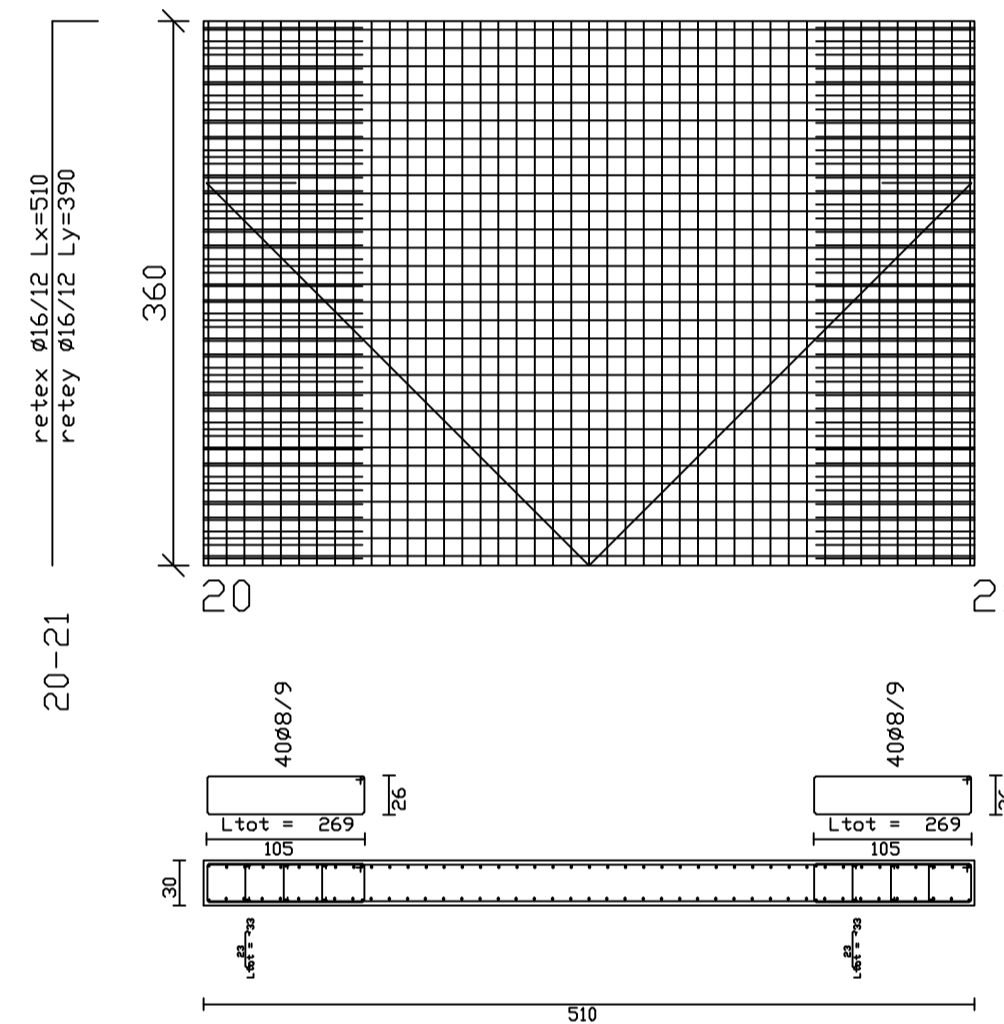
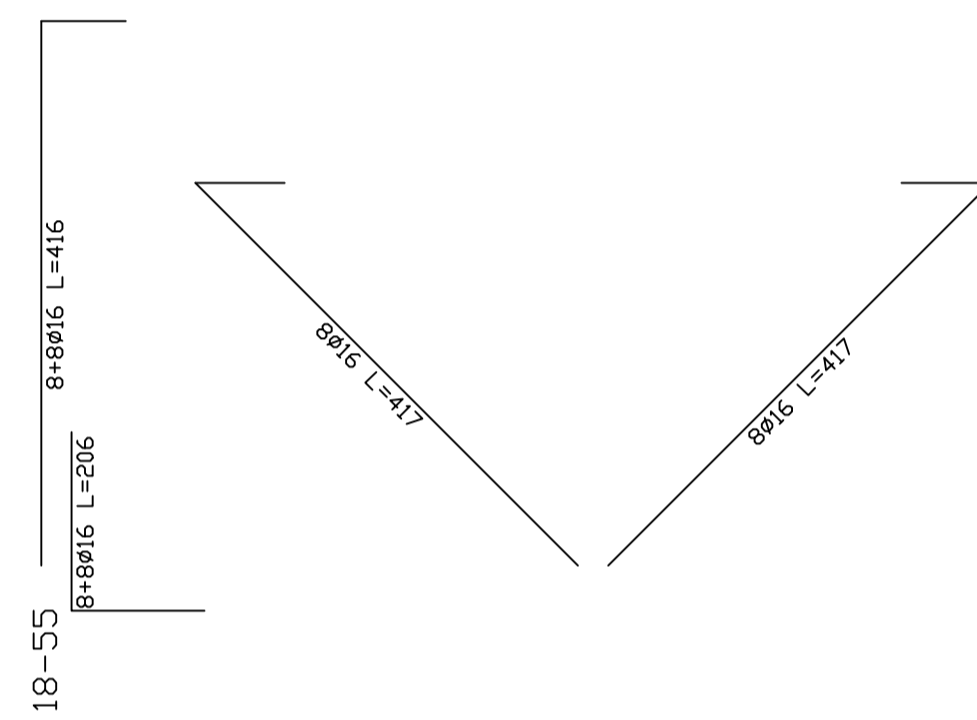
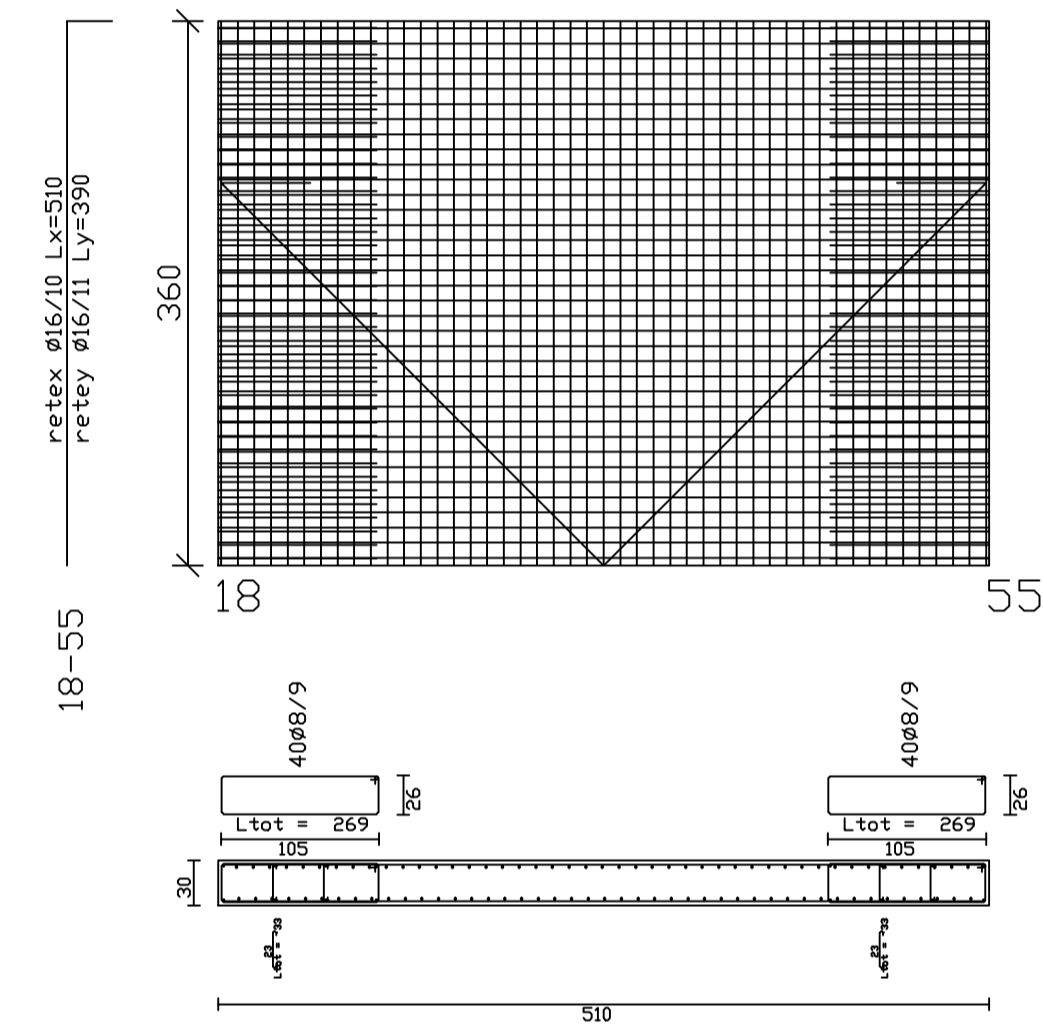
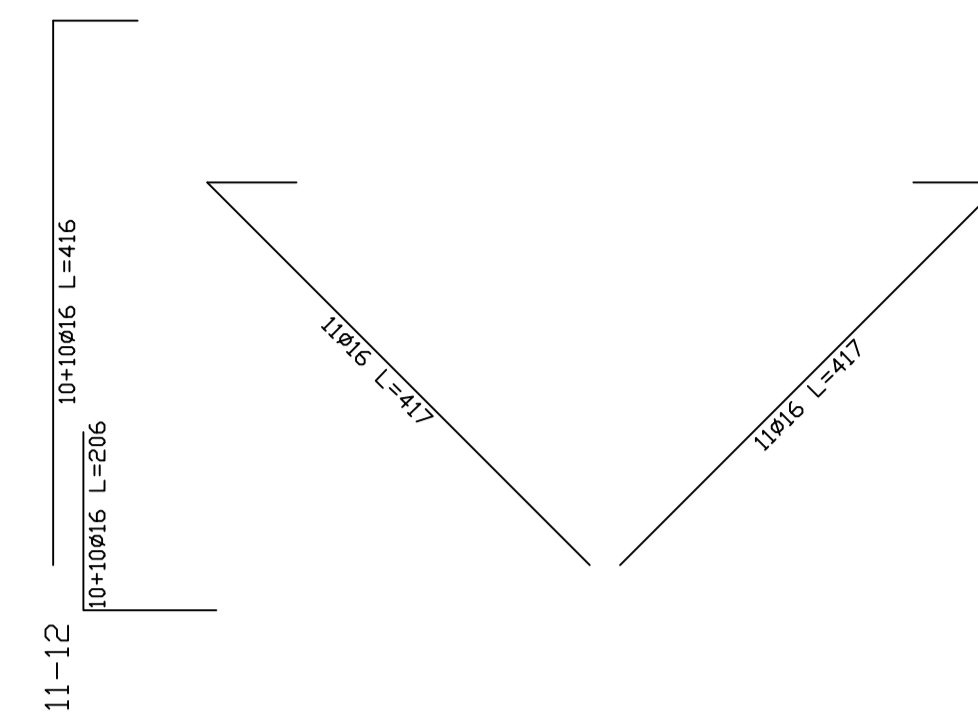
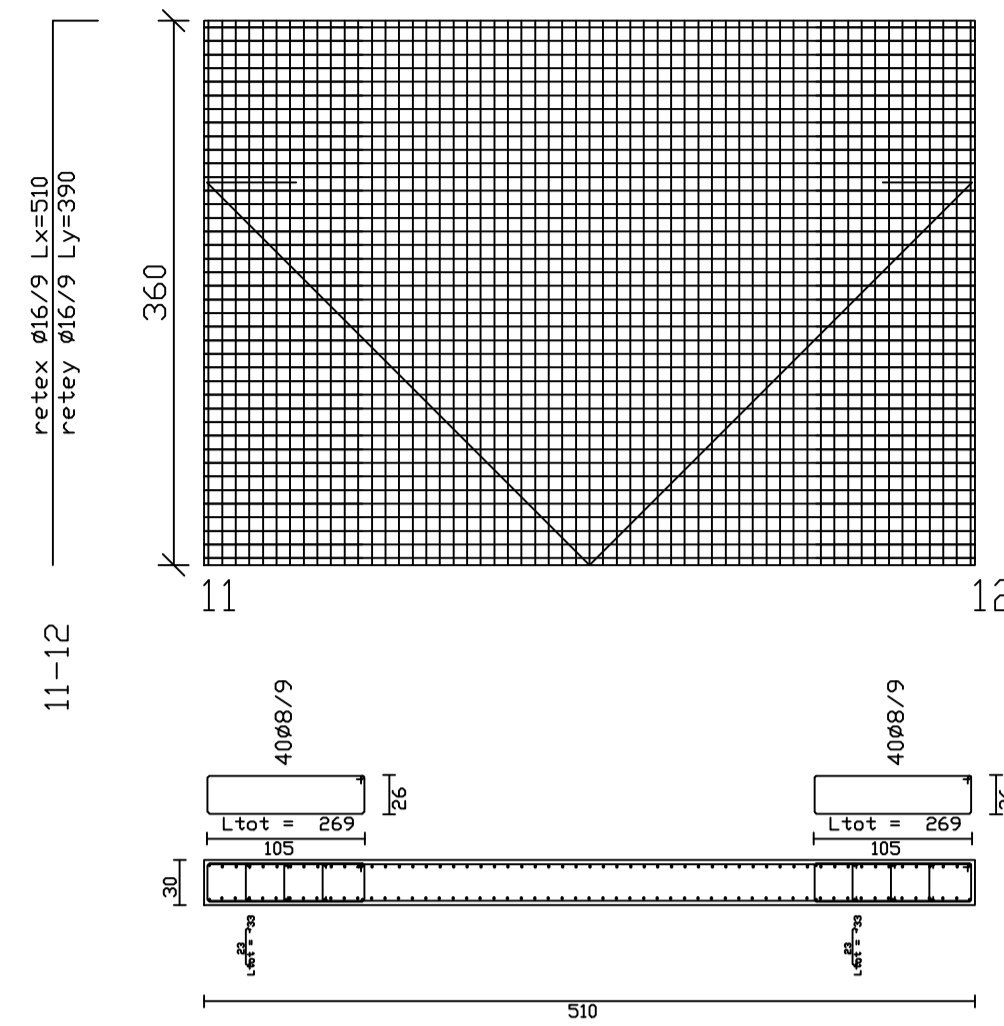


ARMATURA DI BASE SUP.=INF. SETTO 4 QUOTA m.0.00- 7.20
 Ø 16/ 16 direz.X
 Ø 16/ 10 direz.y (spessore= 30 cm)
 Sui bordi prevedere risvolto ferri (l= 26 cm)



CARATTERISTICHE DEI MATERIALI

Calcestruzzo:
 Classe di resistenza C25/30
 Modulo di elasticità' ($E_{cm} = 31447 \text{ N/mm}^2$)
 Peso unità di volume $\gamma_c = 24 \text{ kN/m}^3$
 Resistenza caratteristica cubica a compressione $R_{ck} = 30 \text{ N/mm}^2$
 Classi di esposizione XC2 (condizioni ambientali ordinarie)
 Rapporto acqua/cemento = 0.50 (valore massimo)
 Contenuto minimo di cemento = 300 Kg/m³
 Classe di consistenza semifluida "S3" abbassamento "slump" da 100 a 150 mm

Acciaio per cemento armato B450C (pilastri, travi, piastre, setti, diametri tra Ø6 e Ø40)
 Tensione caratteristica di snervamento: $F_y = 450 \text{ N/mm}^2$ (valore nominale)
 Tensione caratteristica di rottura: $f_t = 540 \text{ N/mm}^2$ (valore nominale)
 Allungamento minimo $A_{gtk} = 7.5 \%$ (valore caratteristico, frattile 10%)

Acciaio per cemento armato B450A (solo per reti elettrosaldate e diametri compresi tra Ø5 e Ø10)
 Tensione caratteristica di snervamento: $F_y = 450 \text{ N/mm}^2$ (valore nominale)
 Tensione caratteristica di rottura: $f_t = 540 \text{ N/mm}^2$ (valore nominale)
 Allungamento minimo $A_{gtk} = 2.5 \%$ (valore caratteristico, frattile 10%)

REGIONE SICILIANA

UFFICIO REGIONALE DI PROTEZIONE CIVILE

VISTO
 IL RESPONSABILE DEL PROCEDIMENTO

VISTO

VISTO

VISTO



Raffaele Vitello

PROGETTO PER LA NUOVA SEDE DI
 DISTACCAMENTO VV.F. DI AUGUSTA (SR)
 1° STRALCIO

ELABORATO N°

OGGETTO:

C.3.16
 RNU 2

ELABORATI STRUTTURALI
 CORPO CENTRALE - ESECUTIVI SETTI

PROGETTO:

ESECUTIVO

PROGETTISTI:

ING. ANNA PARRINO
 ARCH. RAFFAELE VITTELLO

COORD. SICUREZZA

ING. MAURIZIO SCHILLACI
 STUDIO GEOLOGICO
 GEOL. CINZIA GURRERI

CODICE

SCALA

LEGGE DI FINANZIAMENTO
 LEGGE 51/2001 n° 430
 (ART.1, C.2 LETT.A)

DATA

LUGLIO 2013

1/50