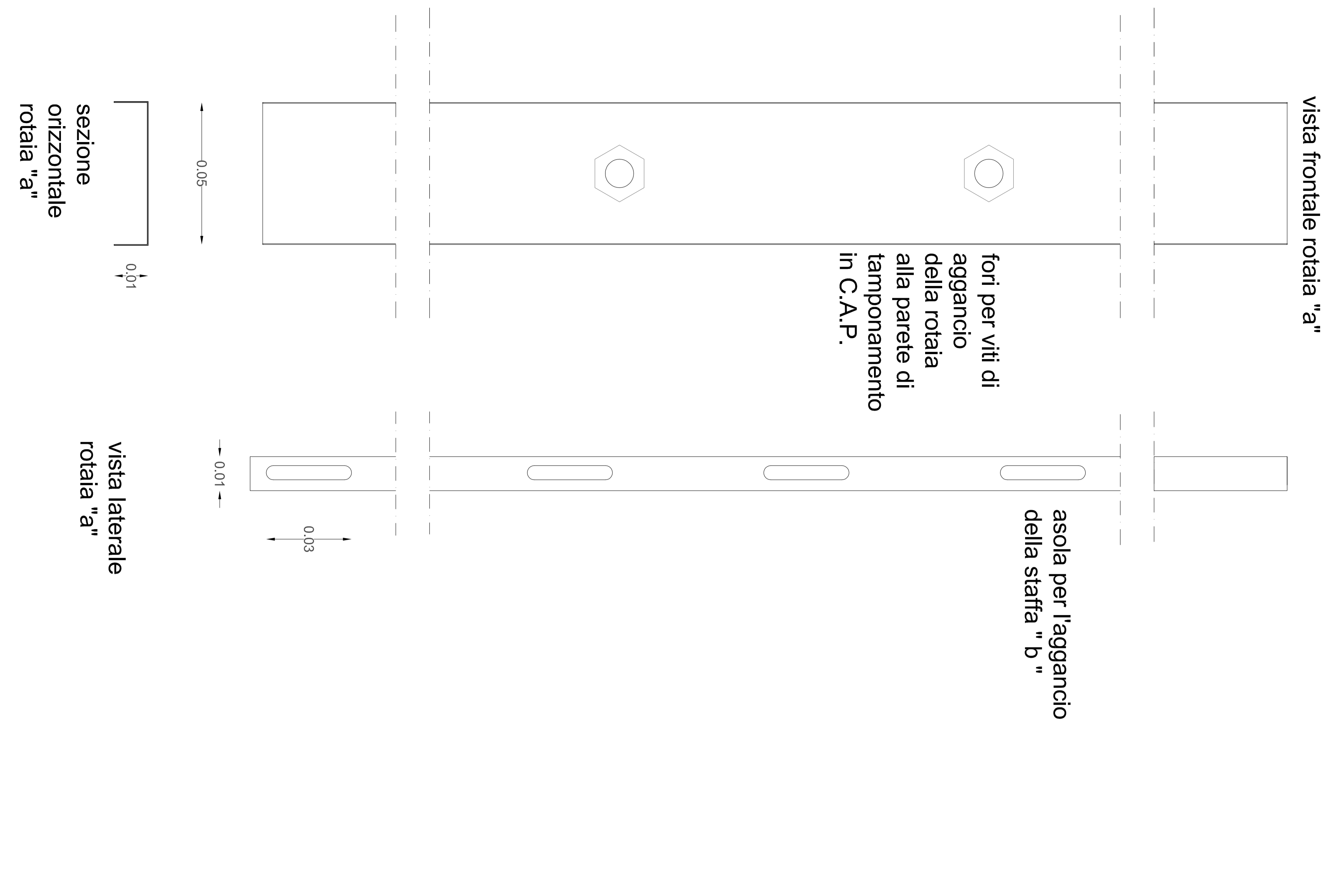
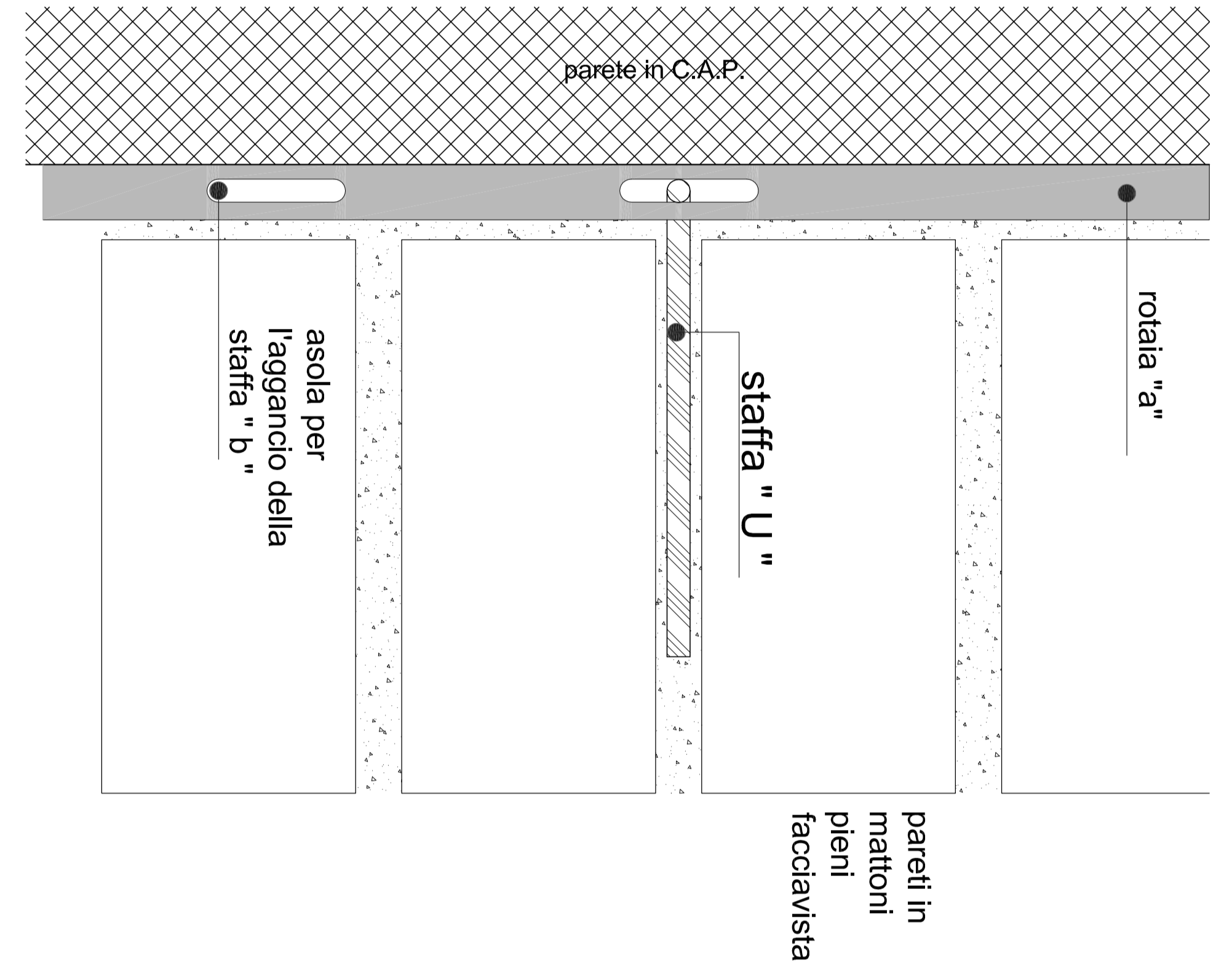


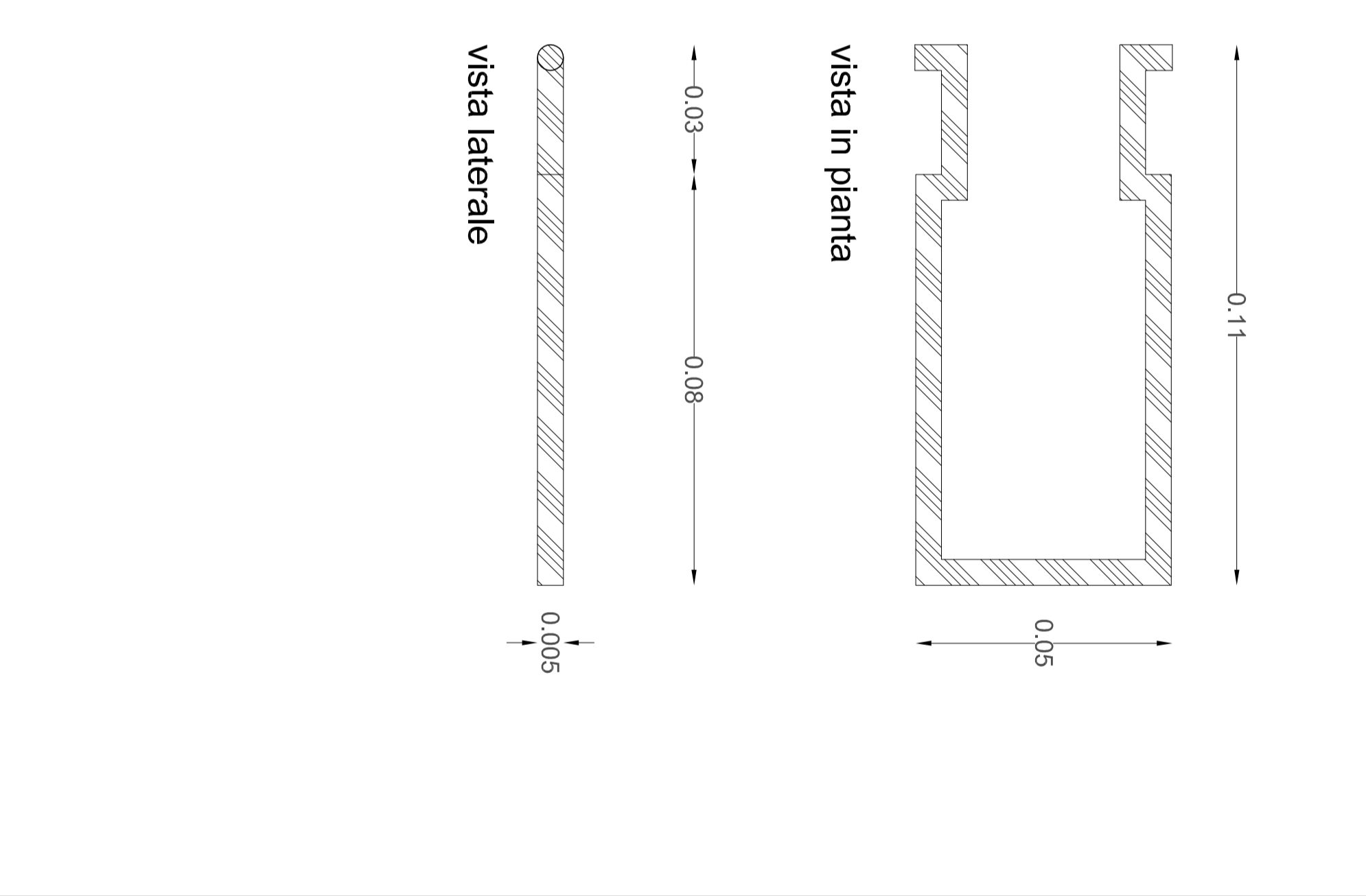
a ROTAI IN ACCIAIO ZINCATO A BORDI FUSTELLATI
(scala 1/10)



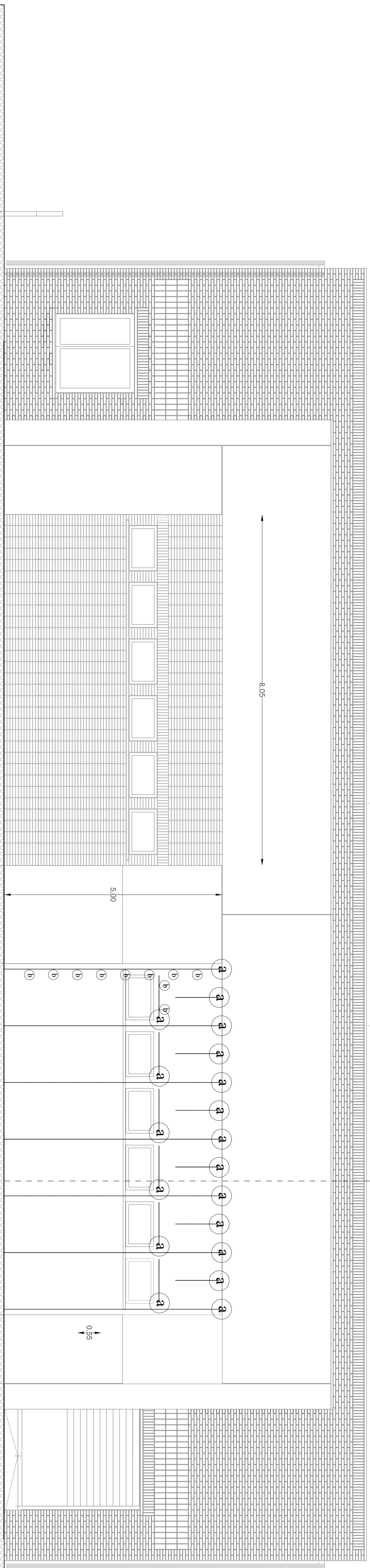
SISTEMA DI CONNESSIONE TRA MURATURA IN MATTONI PIENI E TAMPONAMENTO IN C.A.P. (scala 1/10)



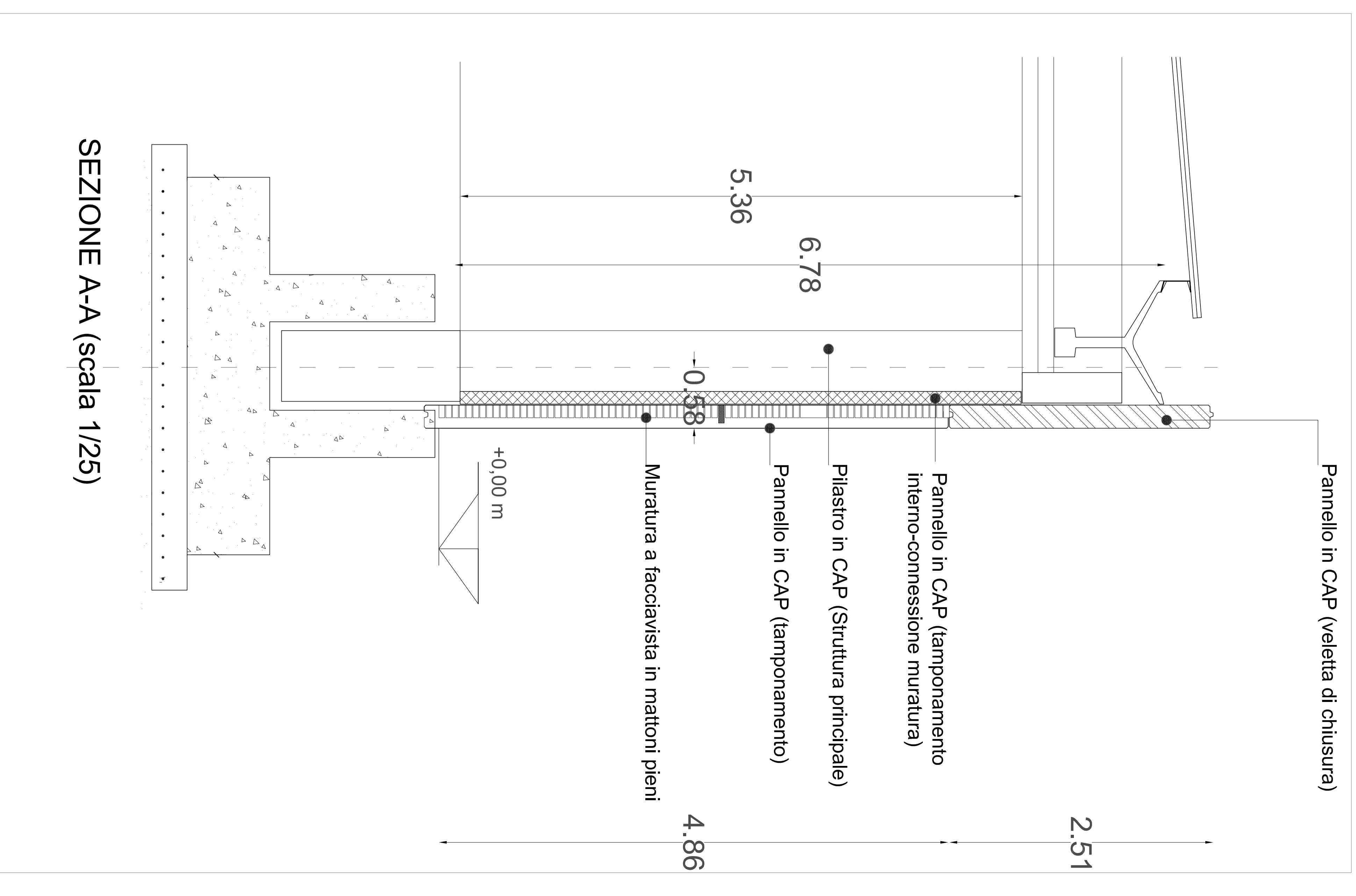
b STAFFA A ' U ' (scala 1/10)
STAFFA - TONDINO DIM.5 mm



A



Pannello in CAP (veletta di chiusura)



PROSPETTO SUD OVEST (scala 1/50)

A

SEZIONE A-A

REGIONE SICILIANA
UFFICIO REGIONALE DI PROTEZIONE CIVILE

PROGETTO PER LA NUOVA SEDE DI DISTACCAMENTO V.V.F. DI AUGUSTA (SR) 1° STRALCIO

A.05 BIS PARTICOLARE SISTEMA DI CONNESSIONE MURATURA E TAMPONAMENTO IN C.A.P. RNU 2

PROGETTISTI: ING. ANNA PARRINO, ARCH. ROBERTO VITIELLO
COMPLESSIVITÀ: ING. MAURIZIO SCHILLACI, ARCH. CHIARA GUERRI
ESECUTIVO

FOGLIO	104 - 105 - 110	TITOLI	PROTEZIONE CIVILE	DATA	10/01/2018
SCALA	1/50	PROGETTO	PROTEZIONE CIVILE	PROGETTO	PROTEZIONE CIVILE