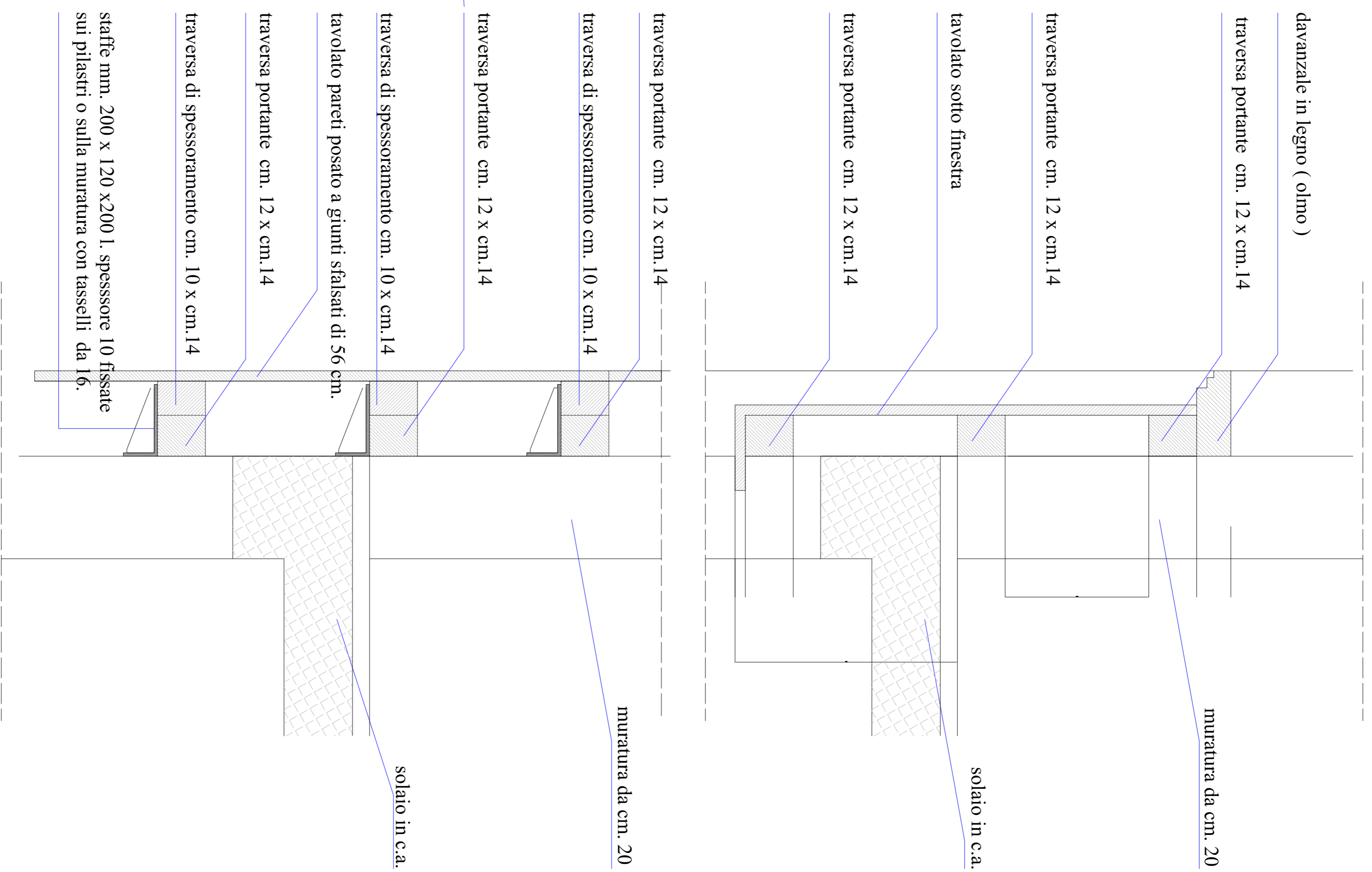
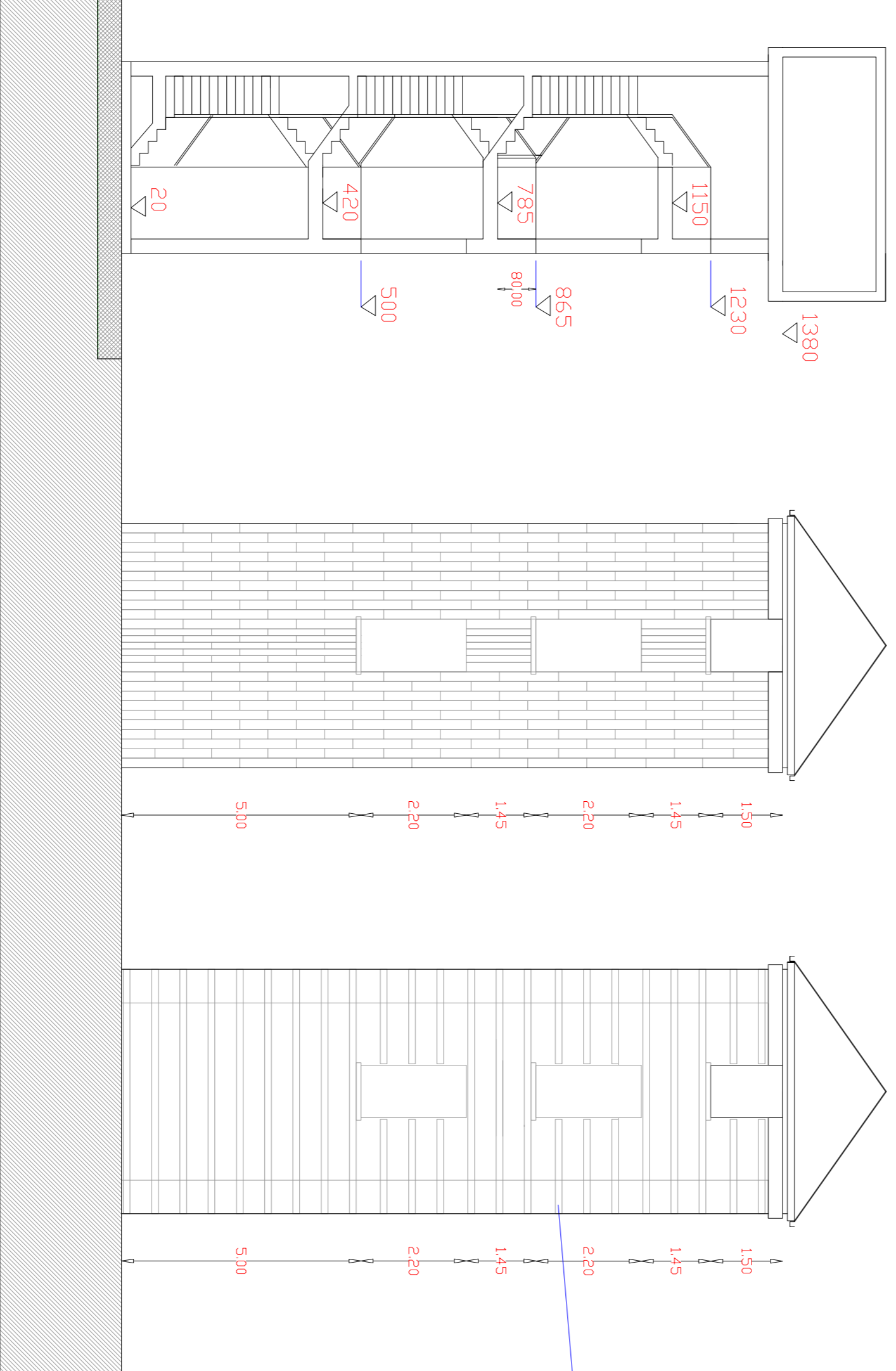
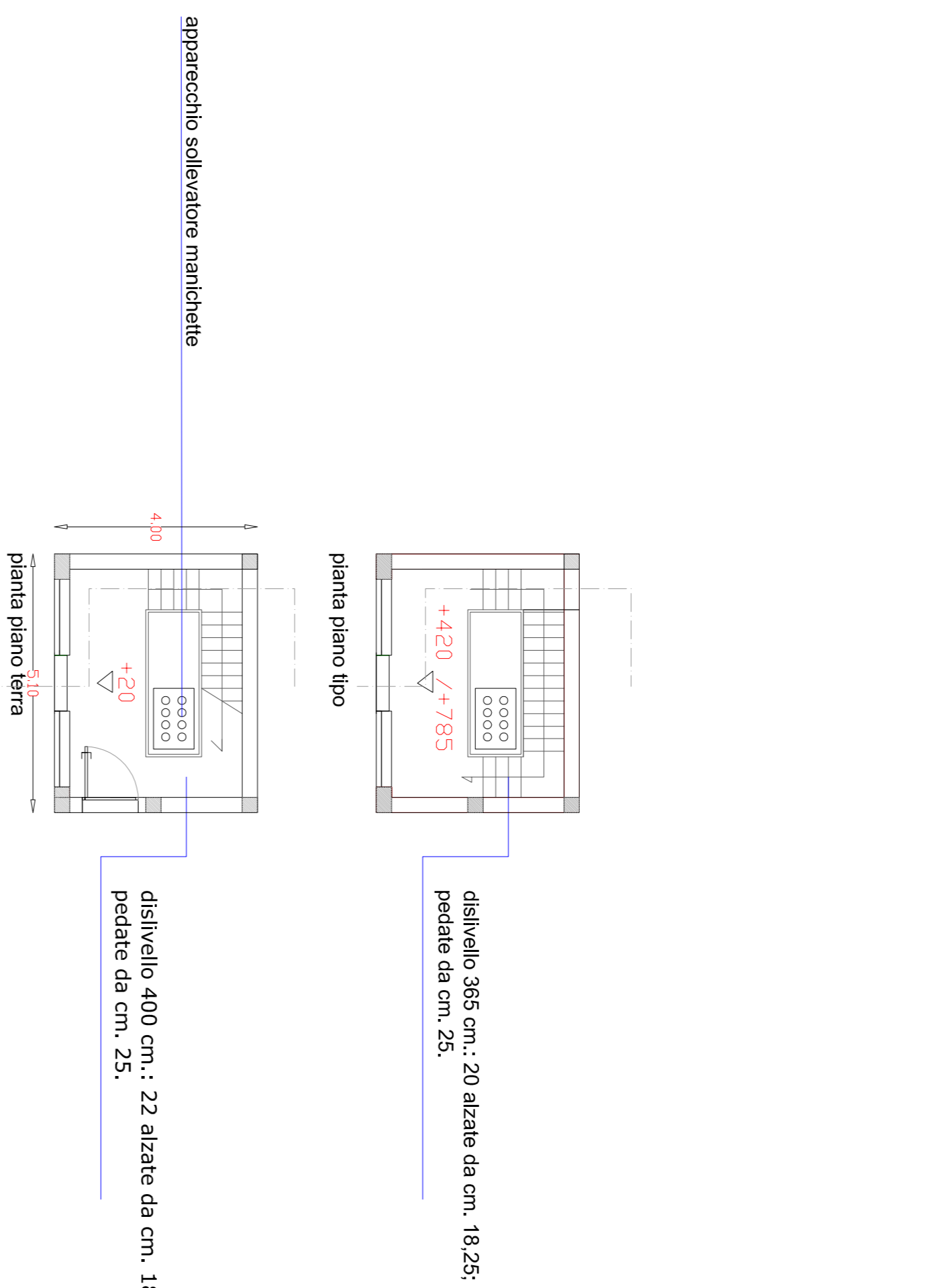


FACCIATA RIVESTITA CON TAVOLATO  
IN LEGNO LARICE O IROKO s = 30 / 22  
mm., b = 200 mm., CON CONNESSIONI  
MASCCHIO FEMMINA SU SOTTOSTANTE  
ORDITURA ( TRAVERSE ) IN IROKO.



TUTTO IL LEGNO DOVRA' ESSERE  
TRATTATO IN AUTOCLAVE CON  
PRODOTTI IN SOLVENTI ORGANICI TIPO  
TANALIT. E PROTETTO IN OPERA CON  
IDONEI PRODOTTI.

# REGIONE SICILIANA

UFFICIO REGIONALE DI PROTEZIONE CIVILE

PROGETTO PER LA NUOVA SEDE DI  
DISTACCAMENTO W.F. DI AUGUSTA (SR)  
1° STRALCIO

PROGETTO: **A.01** **CASTELLO DI MANOVRA**  
RNU 2

PROGETTISTA: **ING. ANNA PARRINO**  
ARCH. RAFFAELE VITTELLO

COND. SOCRIEZZA  
**ING. MAURIZIO SCHILLACI**  
STUDIO GEOLÓGICO  
GEOL. CINZIA GUERRI

PROF. **RAFFAELE VITTELLO**  
INGEGNERE  
ORDINE DEGLI ARCHITETTI  
PROFESSIONISTI DELLA REGIONE SICILIANA  
N. 1250/2013

DATA: 14/09/2015

OGGETTO:	SCALE:	ESERE DI TRAVETTAMENTO:	DATA:
		1/100	14/09/2015